

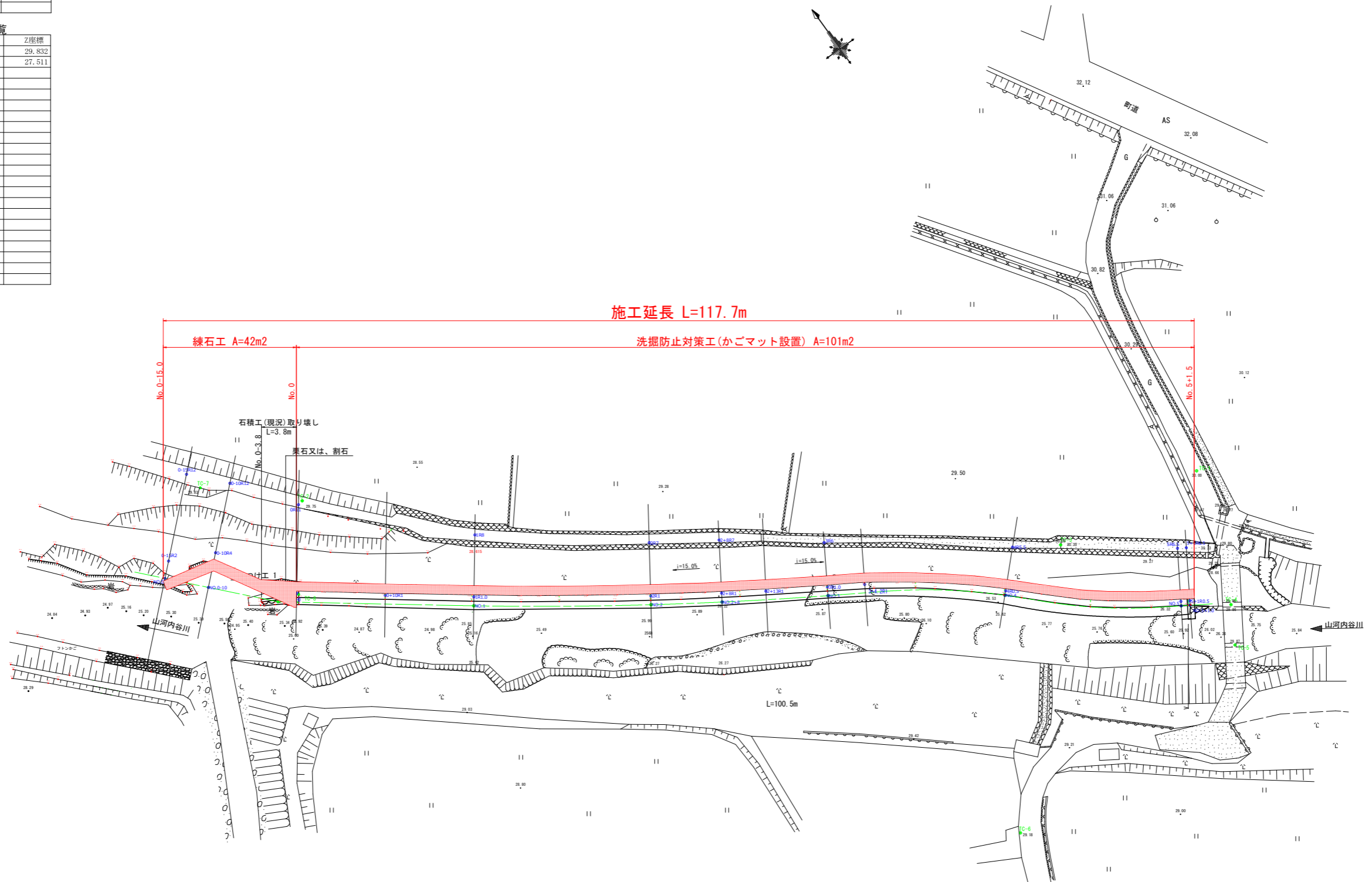
平面図 S=1:250 (山河内谷川)

基準点座標一覧

点名	X座標	Y座標	Z座標
TC-1	700.000	700.000	30.000
TC-2	756.330	616.211	29.747
TC-3	702.209	682.671	30.346
TC-4	685.485	694.304	29.856
TC-5	681.522	692.012	29.866
TC-6	678.518	659.964	

新設基準点 測点座標一覧

点名	X座標	Y座標	Z座標
TC-7	764.248	607.748	29.832
TC-8	747.996	609.702	27.511
NO-0	747.429	608.989	
NO.1	735.395	624.964	
NO.2	723.789	641.249	
NO.2+8	719.343	647.920	
NO.3	712.923	658.038	
NO.4	701.281	674.237	
NO.5	688.667	689.670	
NO.5+1.0	688.136	690.517	
NO.0-10	754.606	601.904	
NO.0-15	758.294	598.529	
0-15R2	759.645	600.004	
0-10R4	757.306	604.855	
OR1.0	748.228	609.591	
1R1.0	736.196	625.562	
2R1	724.616	641.811	
2+8R1	720.180	648.467	
3R1.0	713.774	658.562	
4R0.5	701.635	674.590	
5R0.5	689.090	689.936	
5+1R0.5	688.559	690.783	



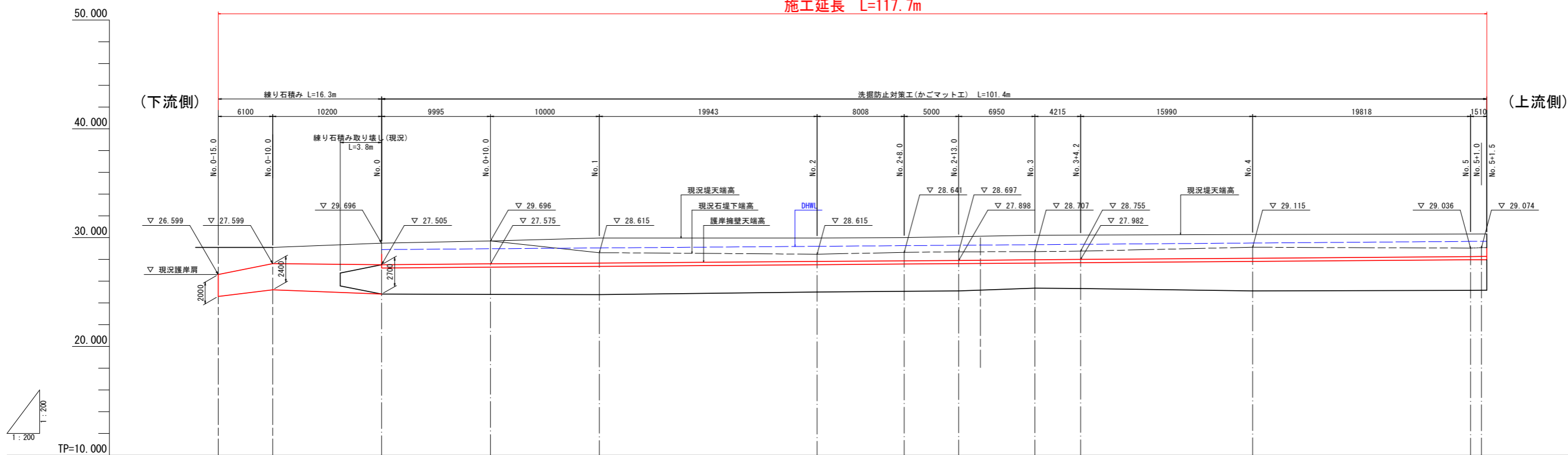
当初設計図面
山河内谷川

工事名	R2波土 山河内谷川 美波・山河内 河川工事		
路線名等	山河内谷川		
工事箇所	海部郡美波町山河内		
図面名	平面図		
縮尺	S=1:250	図面番号	1 / 7
会社名			
事業者名	南部総合県民局土整備部(美波)		

注) 平面地形及び基準点は、
H26波土 山河内谷川 美波・山河内 平成26年災害 国補第184・315号河川工事
の完成図書を流用している。

縦断図 H=1:200

施工延長 L=117.7m



計画天端高		26.599	27.599																		
盛土高				0.330	0.100	0.100		0.150	0.330	0.220	0.300	0.220		0.025		0.060	0.245				
切土高																					
護岸地盤高				27.175	27.482	27.555		27.554	27.535	27.681	27.556	27.771		28.082		28.195	28.022				
最深河床高		25.19	25.23																		
護岸天端高		26.750	26.750	27.505	27.582	27.655		27.804	27.865	27.900	27.956	27.991		28.101		28.255	28.267				
追加距離		-5.000	-10.000	0.000	10.000	18.125	20.000	40.000	48.000	53.000	60.000	61.479	64.200	66.225		80.000	81.197	84.955	97.477	100.000	
点間距離		-5.000	-10.000	0.000	10.000	8.125	1.875	20.000	8.000	5.000	7.000	1.479	2.721	2.025	13.775	1.197	3.758	12.522	2.523	1.500	
測点		N0_0-15.000	N0_0-10.000	N0_0	N0_0+10.000	BC_1	N0_1	N0_2	N0_2-8.000	N0_2-13.000	N0_3	EC_1	N0_3-4.200	BC_2	N0_4	EC_2	BC_3	EC_3	N0_5	N0_5-5.000	
曲線																					

当初設計図面
山河内谷川

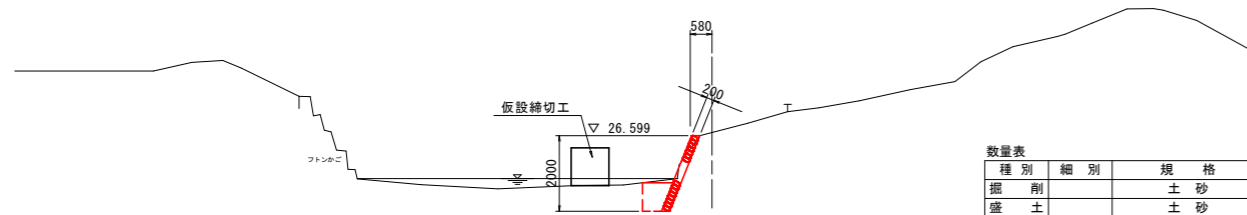
工事名	R2 波土 山河内谷川 美波・山河内 河川工事
路線名等	山河内谷川
工事箇所	海部郡美波町山河内
図面名	縦断面図
縮尺	S=1:200 図面番号 2 / 7
会社名	
事業者名	南部総合県民局土整備部(美波)

横断図(その1) S=1:100

(山河内谷川)

NO. 0-15.0

GH=26.682
FH=



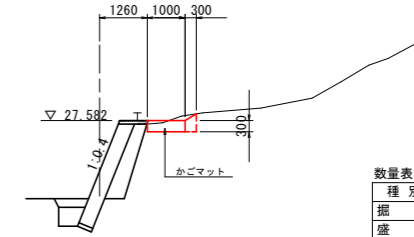
数量表 (No. 0-15.0)

種別	細別	規格	数量
掘削		土砂	0.0
盛土		土砂	0.0
作業土工	床掘	土砂	0.9
	埋戻し	土砂	0.5
		玉石又は、割石	0.0

DL=21.000

NO. 0+10.0

GH=



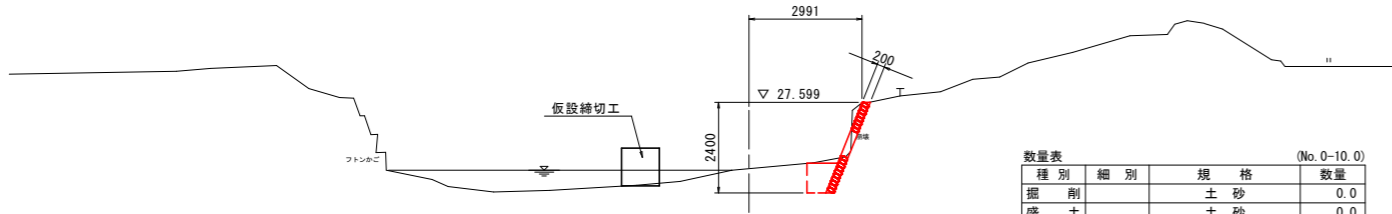
数量表 (No. 0+10.0)

種別	細別	規格	数量
掘削		土砂	0.1
盛土		土砂	0.0
作業土工	床掘	土砂	0.4
	埋戻し	玉石又は、割石	0.1

DL=21.000

NO. 0-10.0

GH=25.559
FH=



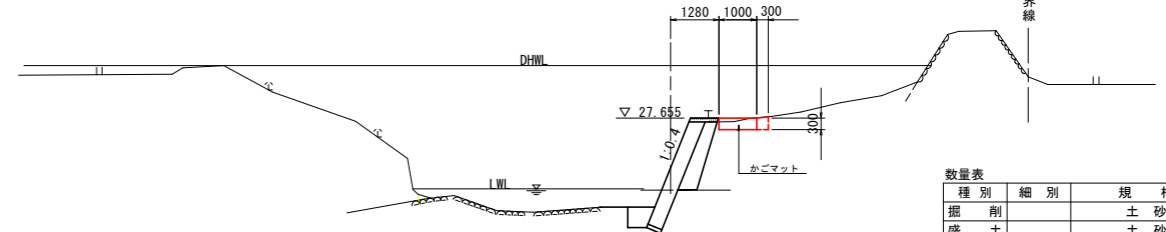
数量表 (No. 0-10.0)

種別	細別	規格	数量
掘削		土砂	0.0
盛土		土砂	0.0
作業土工	床掘	土砂	1.0
	埋戻し	土砂	0.5
		玉石又は、割石	0.0

DL=21.000

NO. 1

GH=



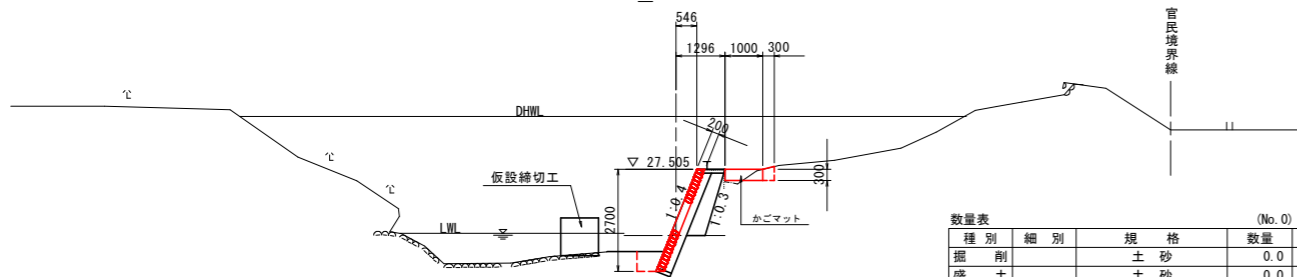
数量表 (No. 1)

種別	細別	規格	数量
掘削		土砂	0.0
盛土		土砂	0.0
作業土工	床掘	土砂	0.3
	埋戻し	玉石又は、割石	0.1

DL=21.000

NO. 0

GH=



数量表 (No. 0) (No. 0')

種別	細別	規格	数量	数量
掘削		土砂	0.0	0.0
盛土		土砂	0.0	0.0
作業土工	床掘	土砂	0.2	0.6
	埋戻し	土砂	0.0	0.3
		玉石又は、割石	0.1	0.0

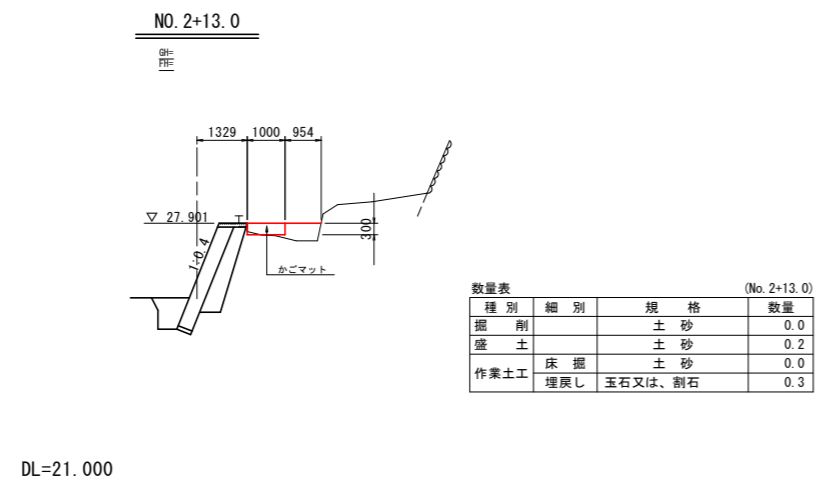
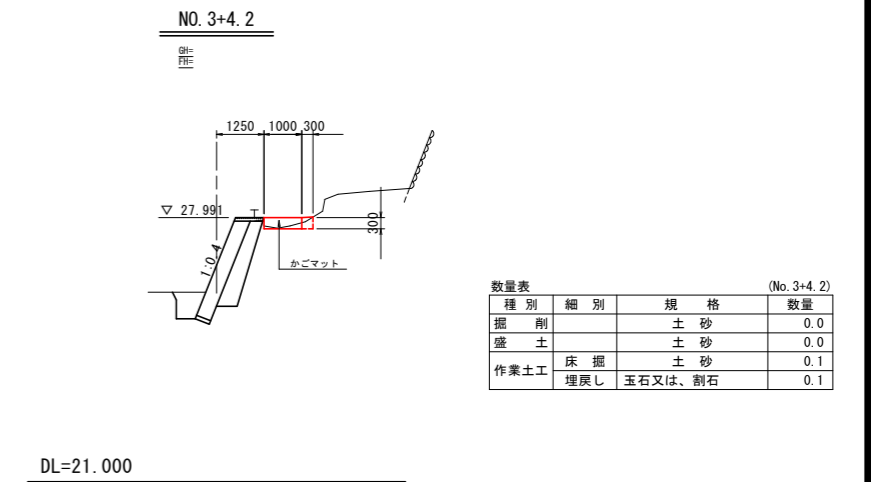
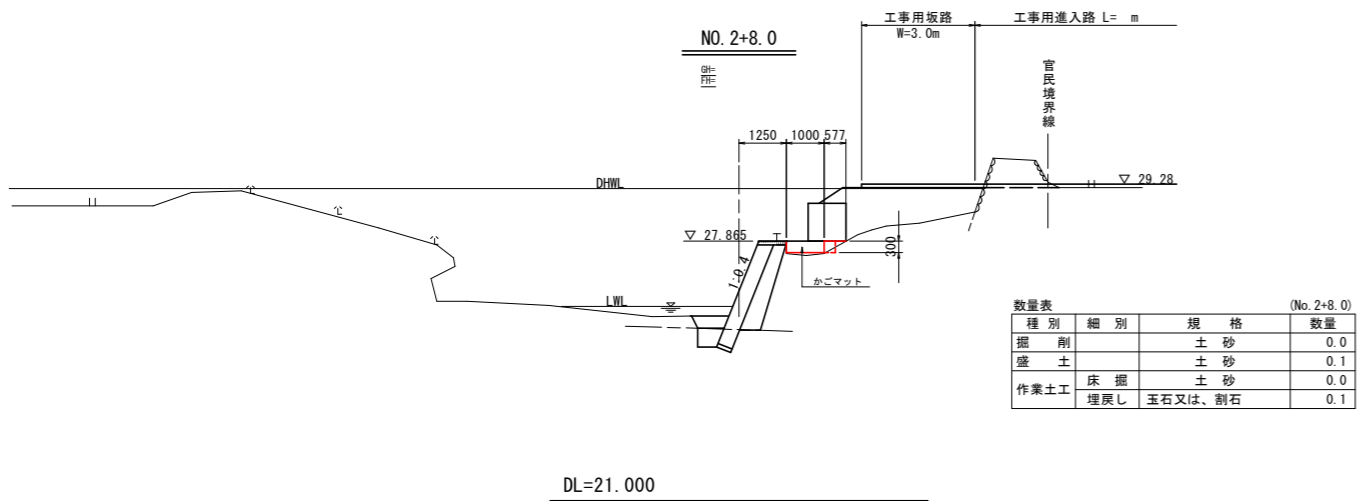
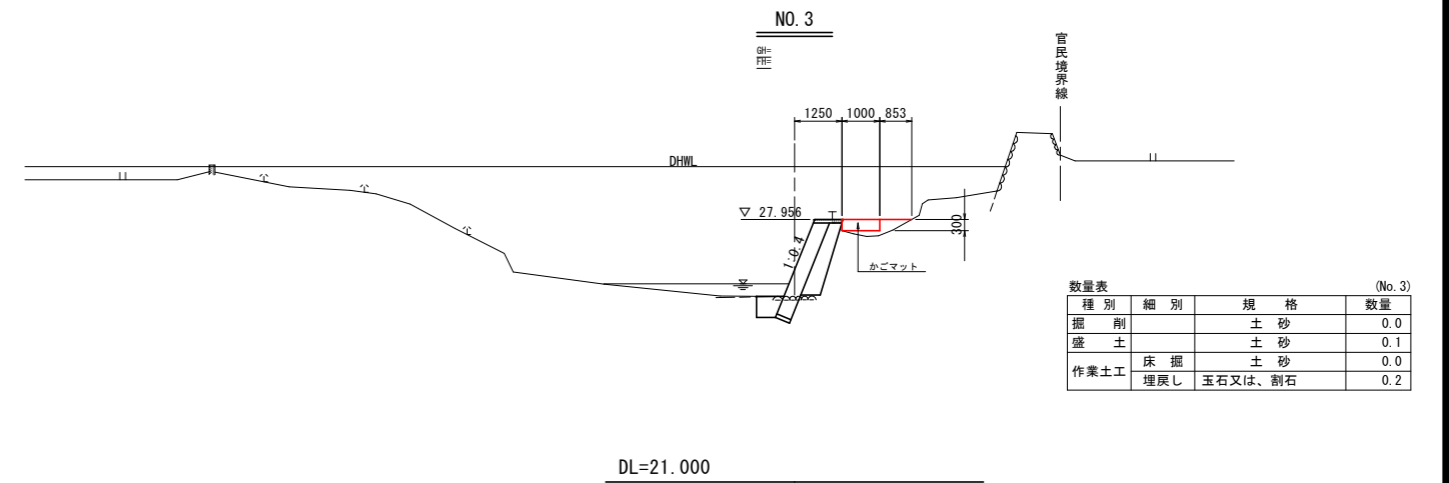
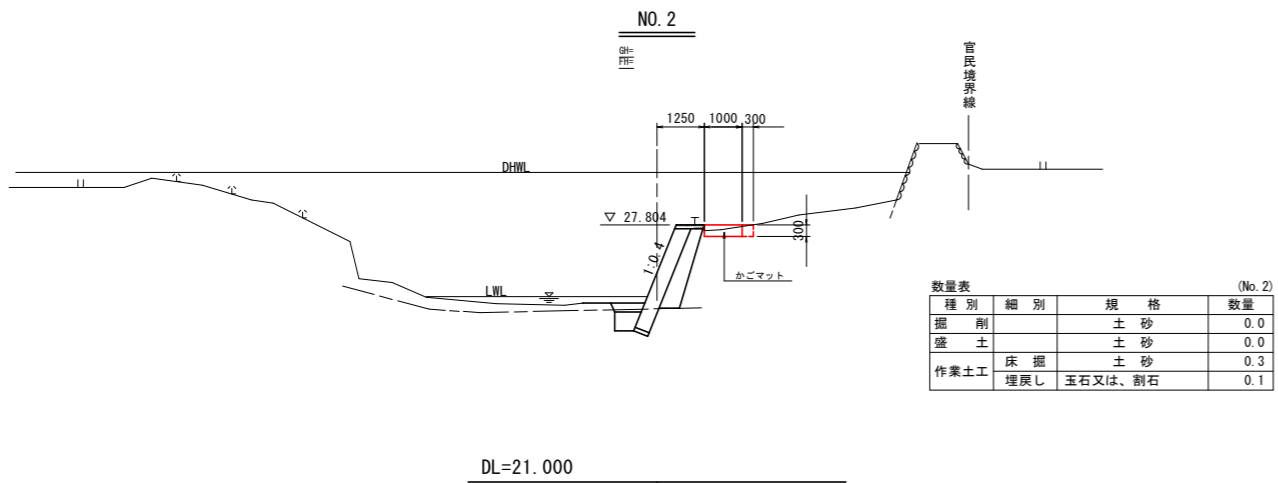
DL=21.000

当初設計図面
山河内谷川

工事名	R2波土 山河内谷川 美波・山河内 河川工事
路線名等	山河内谷川
工事箇所	海部郡美波町山河内
図面名	横断図(その1)
縮尺	S=1:100 図面番号 3 / 7
会社名	
事業者名	南部総合県民局土整備部(美波)

横断図(その2) S=1:100

(山河内谷川)

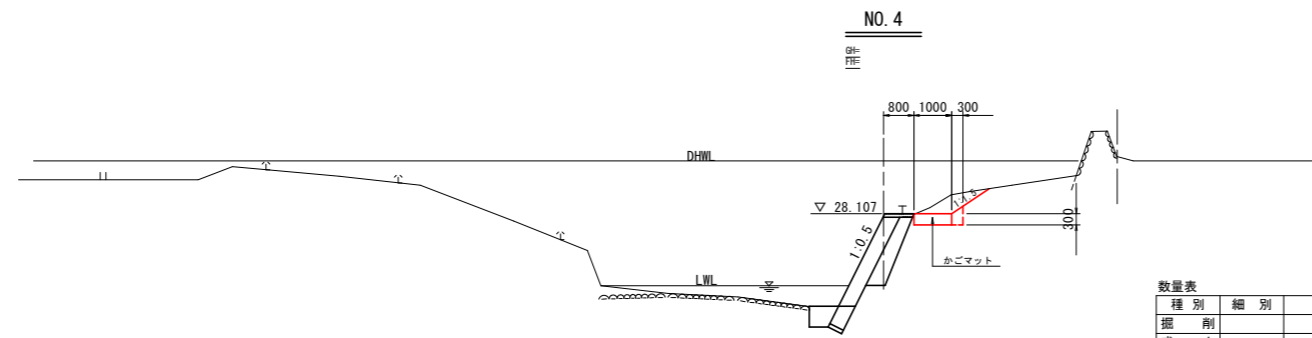


当初設計図面
山河内谷川

工事名	R2波土 山河内谷川 美波・山河内 河川工事		
路線名等	山河内谷川		
工事箇所	海部郡美波町山河内		
図面名	横断図(その2)		
縮尺	S=1:100	図面番号	4 / 7
会社名			
事業者名	南部総合県民局土整備部(美波)		

横断図(その3) S=1:100

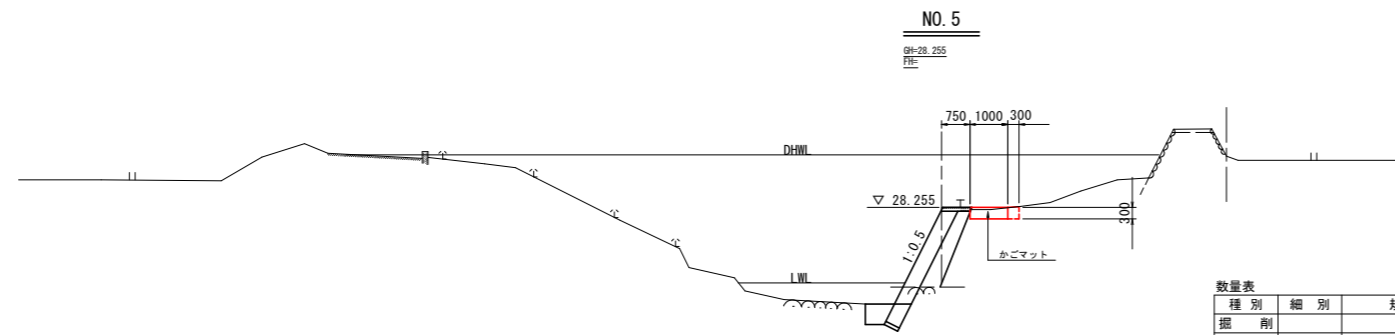
(山河内谷川)



数量表 (No. 4)

種別	細別	規格	数量
掘削		土砂	0.5
盛土		土砂	0.0
作業土工	床掘	土砂	0.4
	埋戻し	玉石又は、割石	0.1

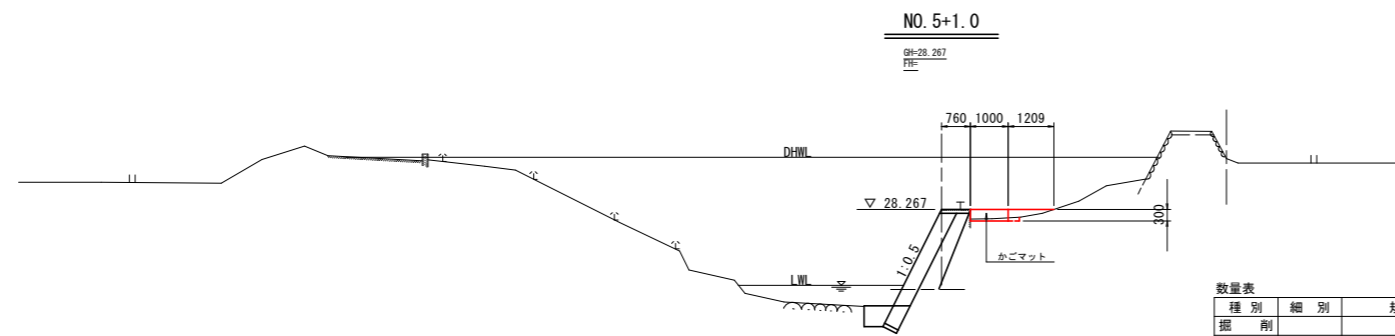
DL=21.000



数量表 (No. 5)

種別	細別	規格	数量
掘削		土砂	0.0
盛土		土砂	0.0
作業土工	床掘	土砂	0.3
	埋戻し	玉石又は、割石	0.1

DL=21.000



数量表 (No. 5+1.0)

種別	細別	規格	数量
掘削		土砂	0.0
盛土		土砂	0.0
作業土工	床掘	土砂	0.1
	埋戻し	玉石又は、割石	0.2

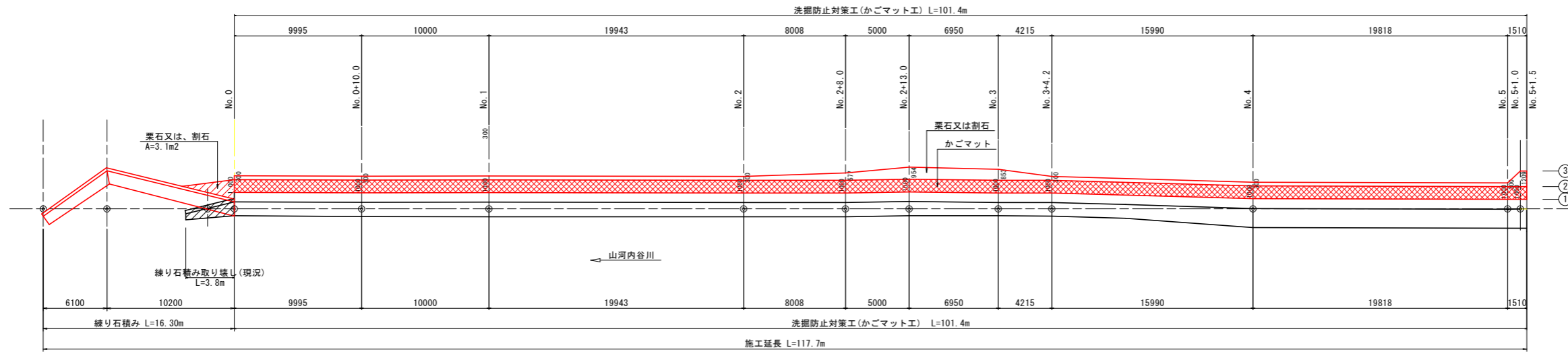
DL=21.000

当初設計図面
山河内谷川

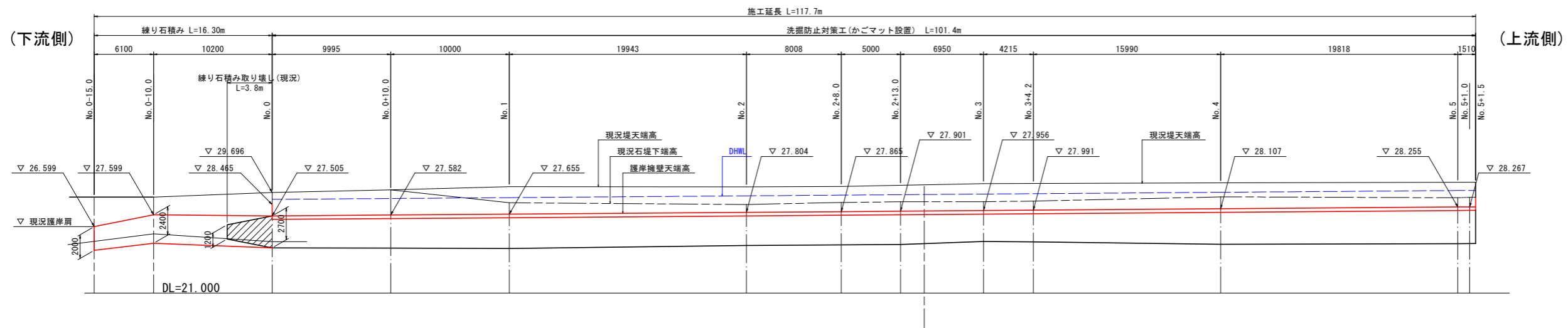
工事名	R2波土 山河内谷川 美波・山河内 河川工事		
路線名等	山河内谷川		
工事箇所	海部郡美波町山河内		
図面名	横断図(その3)		
縮尺	S=1:100	図面番号	5 / 7
会社名			
事業者名	南部総合県民局土整備部(美波)		

展開図 S=1:200

平面図

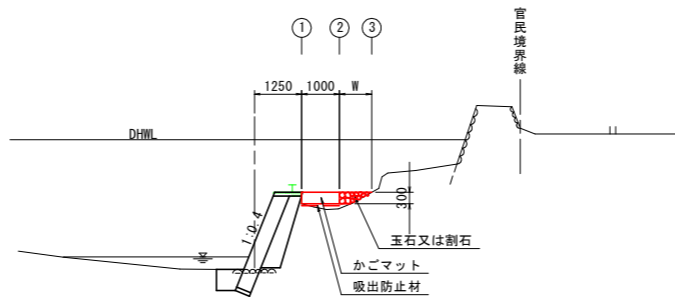
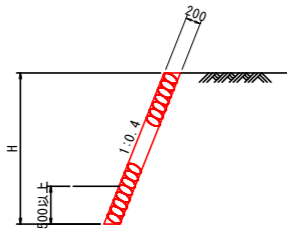


縦断図



標準断面図 S=1:100 (No. 3付近)

練り石積工 S=1:50



DL=21.000

当初設計図面
山河内谷川

工事名	R2波土 山河内谷川 美波・山河内 河川工事
路線名等	山河内谷川
工事箇所	海部郡美波町山河内
図面名	展開図
縮尺	S=1:200 図面番号 6 / 7
会社名	
事業者名	南部総合県民局土整備部(美波)

施工計画図 S=1:250

(山河内谷川)

仮設道路 1 断面図 S=1:150

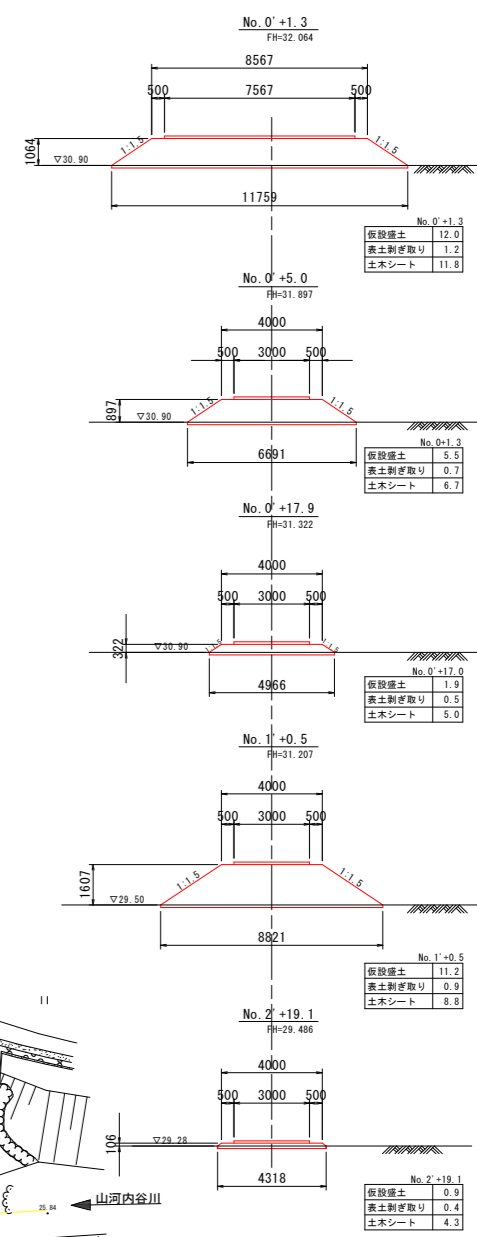
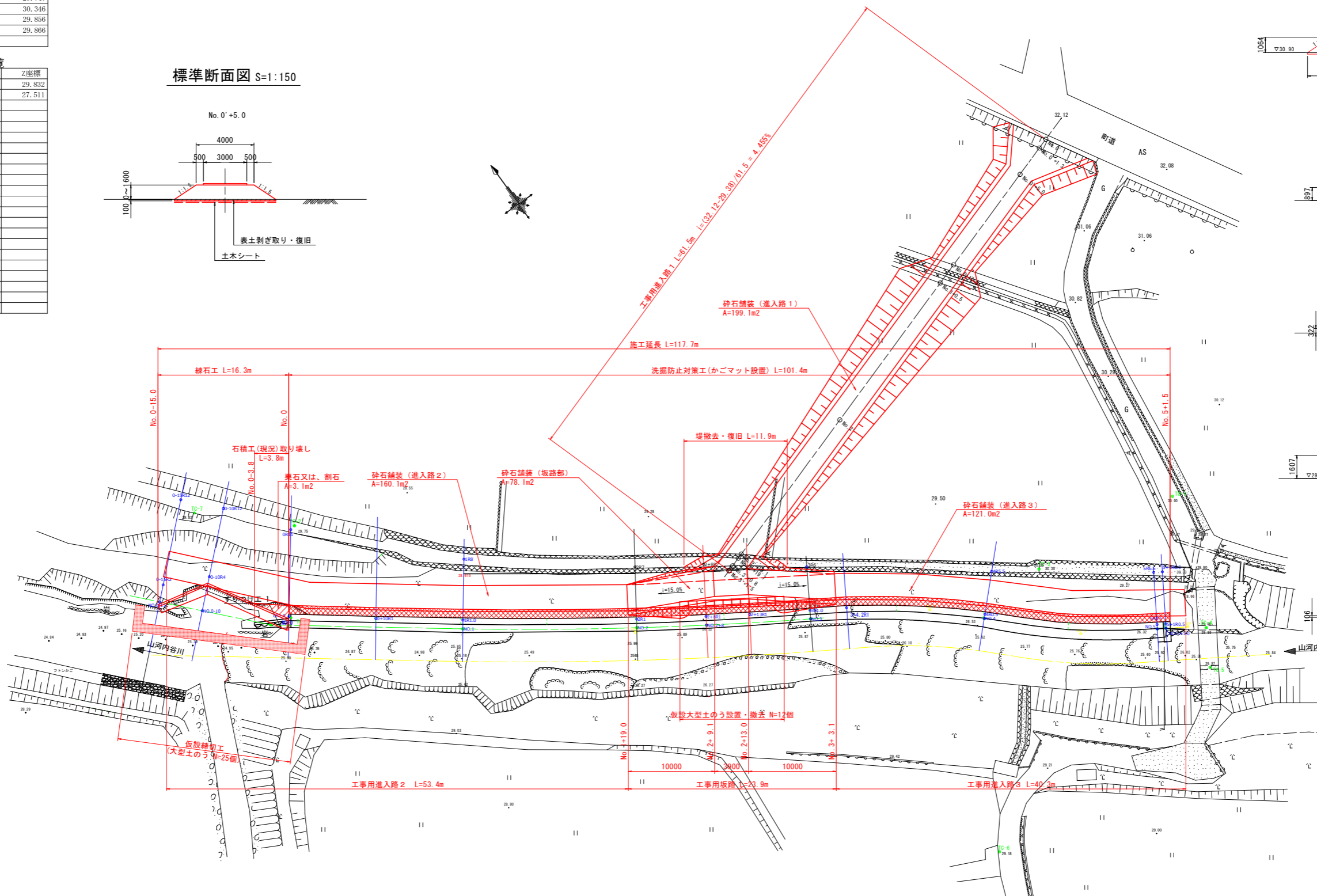
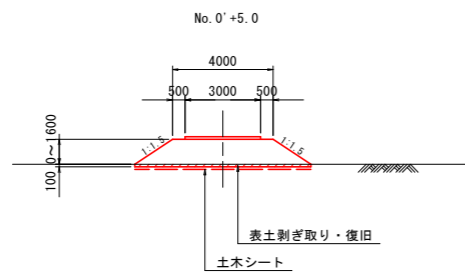
基準点座標一覧

点名	X座標	Y座標	Z座標
TC-1	700.000	700.000	30.000
TC-2	756.330	616.211	29.747
TC-3	702.209	682.671	30.346
TC-4	685.485	694.304	29.856
TC-5	681.522	692.012	29.866
TC-6	678.518	659.964	

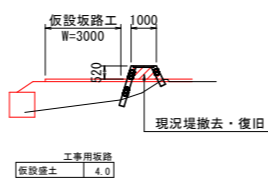
新設基準点 測点座標一覧

点名	X座標	Y座標	Z座標
TC-7	764.248	607.748	29.832
TC-8	747.996	609.702	27.511
NO-0	747.429	608.989	
NO.1	735.395	624.964	
NO.2	723.789	641.249	
NO.2+8	719.343	647.920	
NO.3	712.923	658.038	
NO.4	701.281	674.237	
NO.5	688.667	689.670	
NO.5+1.0	688.136	690.517	
NO.0-10	754.606	601.904	
NO.0-15	758.294	598.529	
0-15R2	759.645	600.004	
0-10R4	757.306	604.855	
OR1.0	748.228	609.591	
1R1.0	736.196	625.562	
2R1	724.616	641.811	
2+8R1	720.180	648.467	
3R1.0	713.774	658.562	
4R0.5	701.635	674.590	
5R0.5	689.090	689.936	
5+1R0.5	688.559	690.783	

標準断面図 S=1:150



工事用坂路 断面図 S=1:150



注) 平面地形及び基準点は、H26波土 山河内谷川 美波・山河内 平成26年災害 国補第184・315号河川工事の完成図書を用いている。

当初設計図面
山河内谷川

工事名	R2波土 山河内谷川 美波・山河内 河川工事
路線名等	山河内谷川
工事箇所	海部郡美波町山河内
図面名	施工計画図
縮尺	図示 図面番号 7 / 7
会社名	
事業者名	南部総合県民局土整備部(美波)